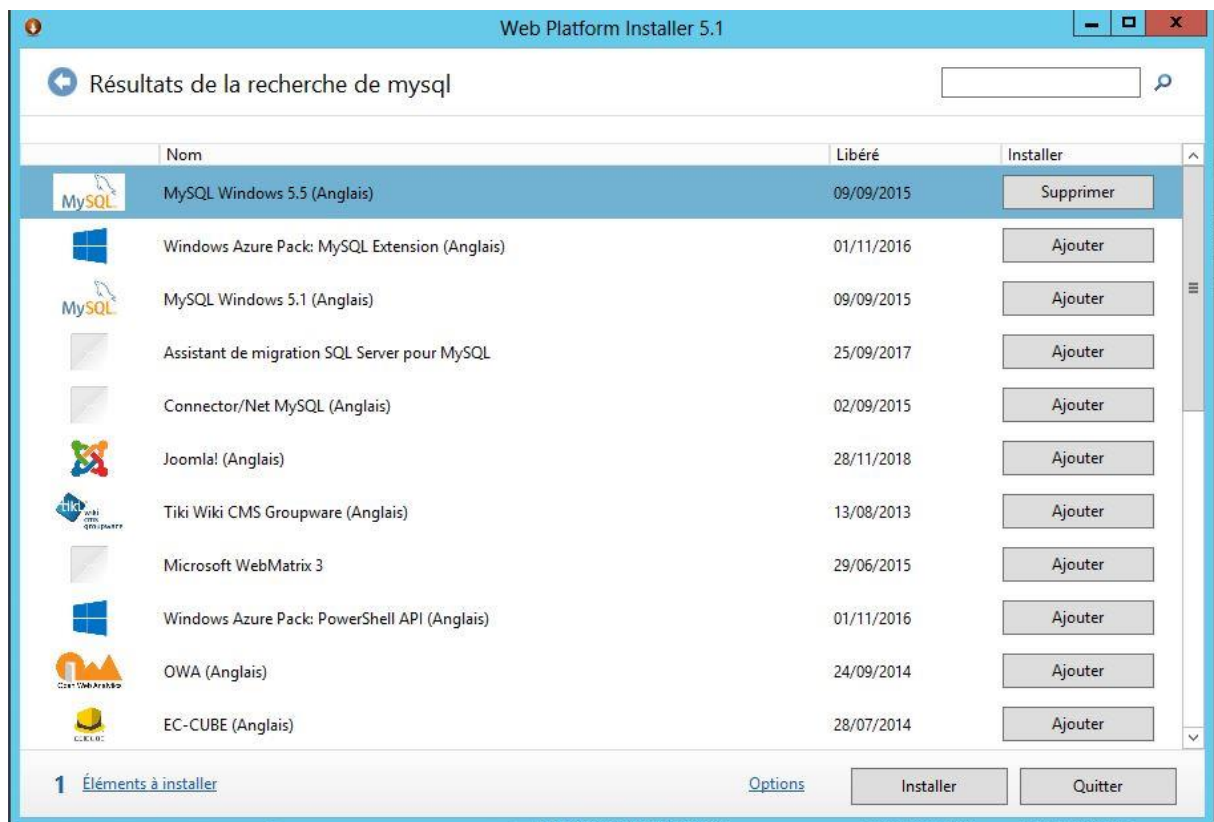


# Installation APP

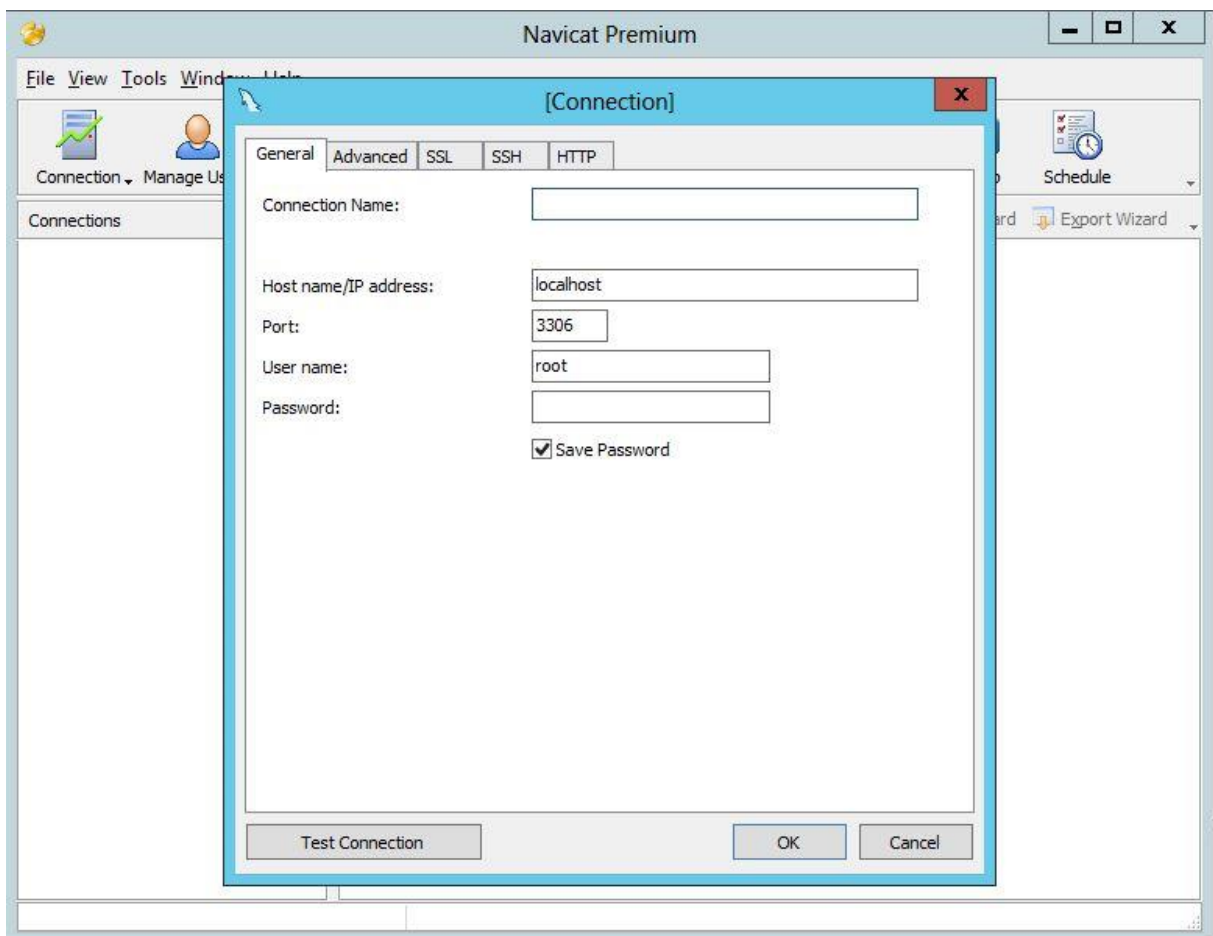


(Pour l'installation de la BDD sur l'APP il vous faudra **installer au préalable NAVICAT & WebPlatform Installer**)

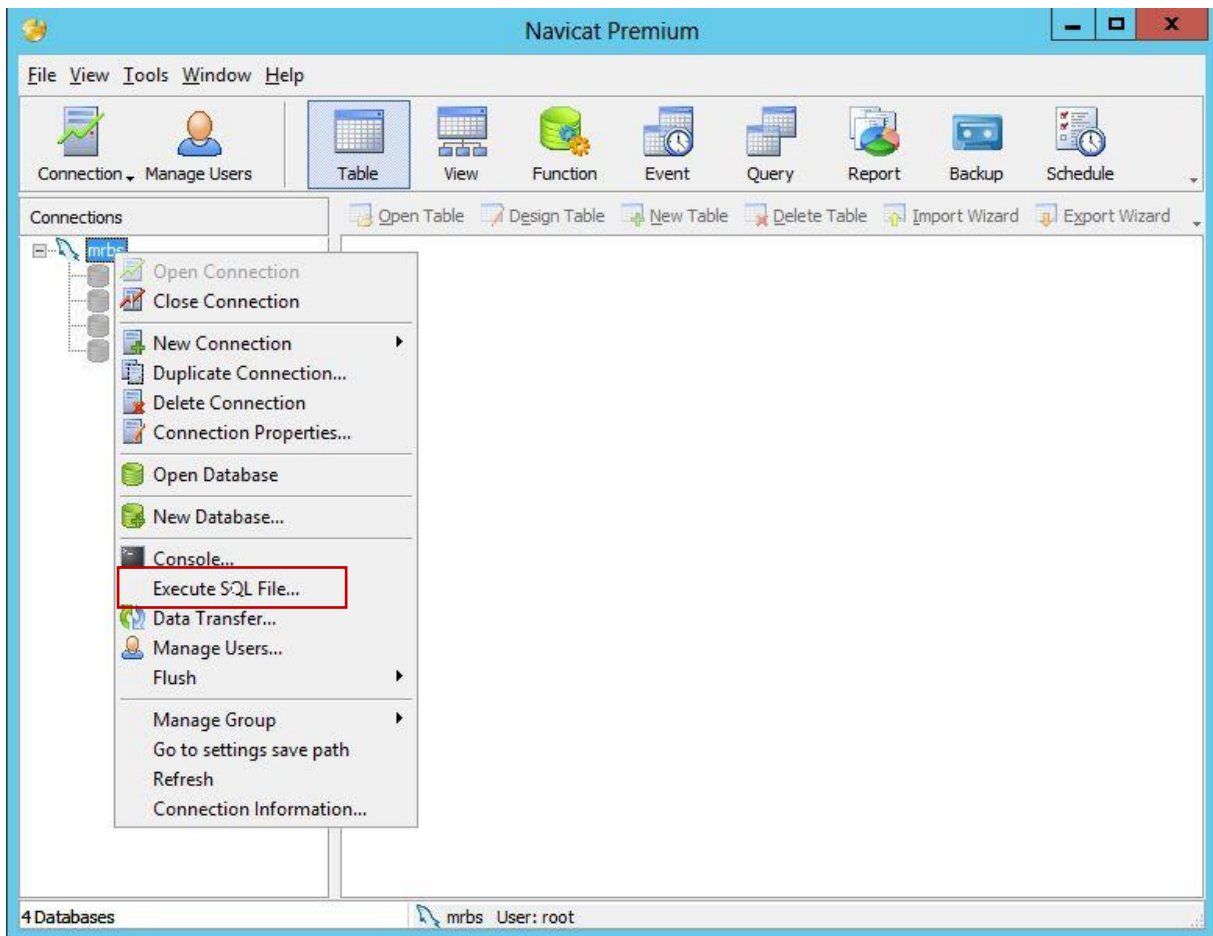
- Sur WebPlatform Installer il vous faudra installer « MySQL 5.5 » qui va nous permettre de créer notre base de données.



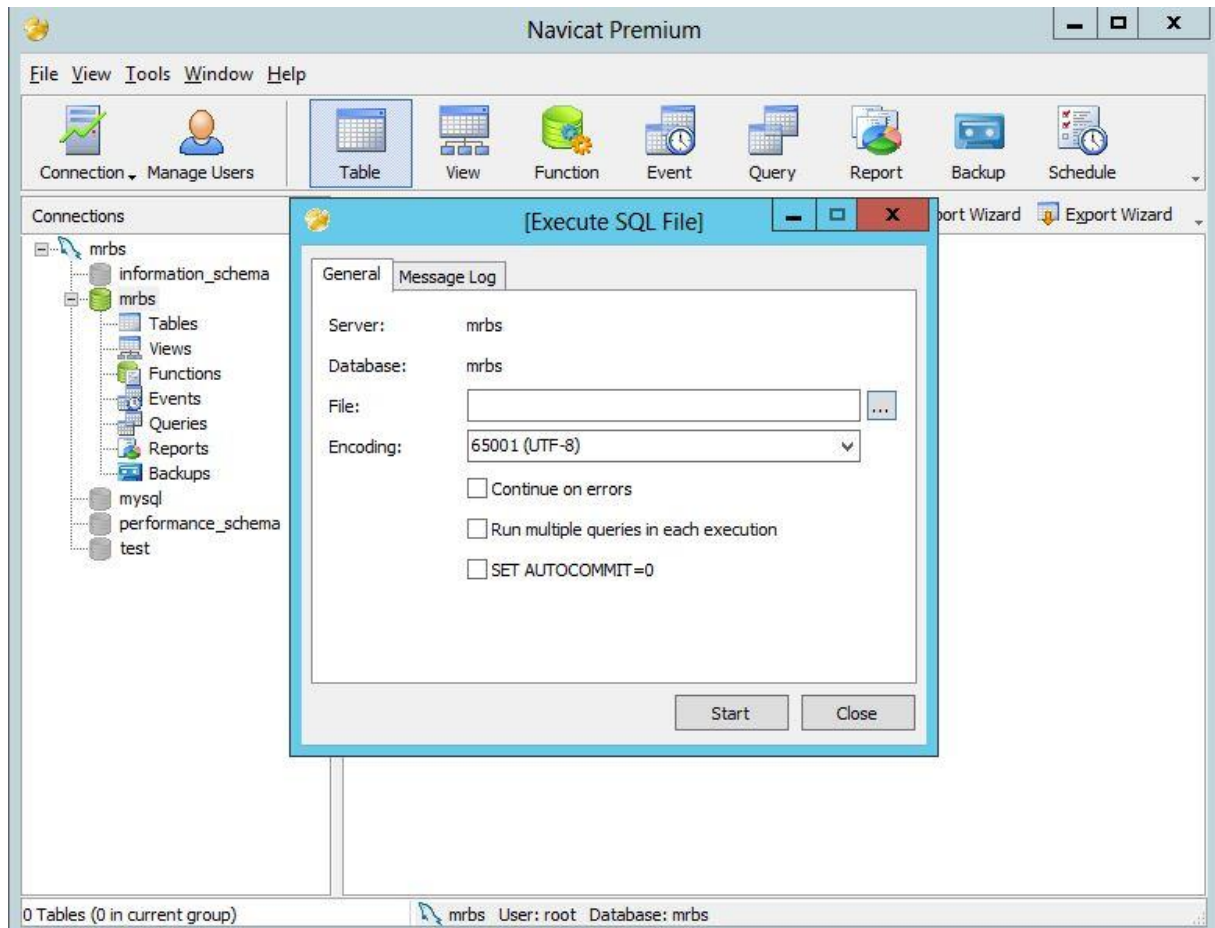
- Sur Navicat il faut vous **connecter à votre service MySQL**. (Password : Celui demandé lors de l'installation sur WebPlatform)



- Sur votre BDD il faut **exécuter le fichier .SQL** de votre Site pour rentrer la table dans la base. (Fichier : *bdM2L.my.sql*)



- Ensuite il vous faut **exécuter les autres fichiers** pour rentrer les tables et les valeurs qui vont avec. (Fichier : *tables.my.sql* → *donneesM2L.my.sql*)



- Résultat avec les tables dans la base.

