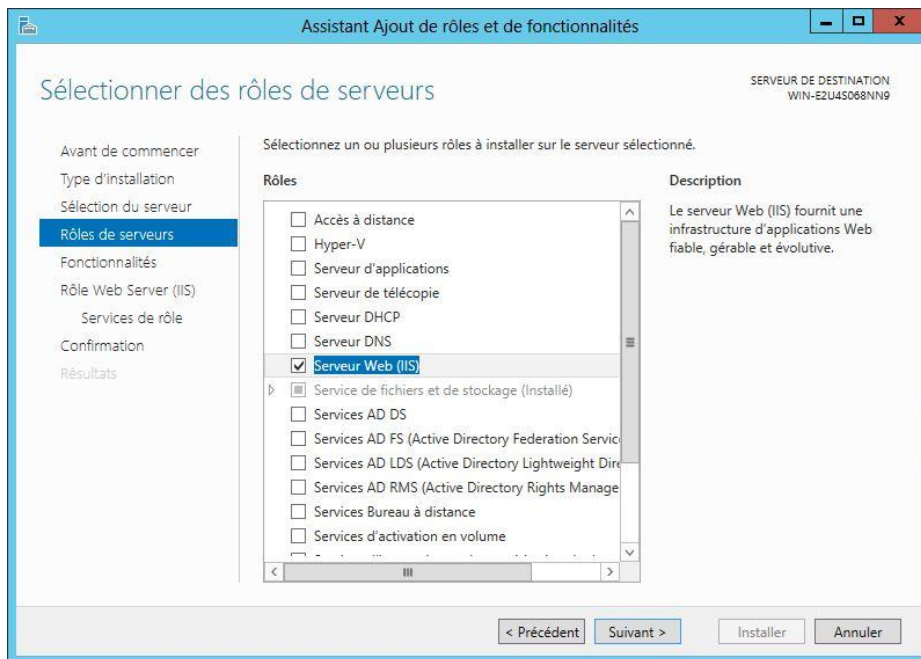


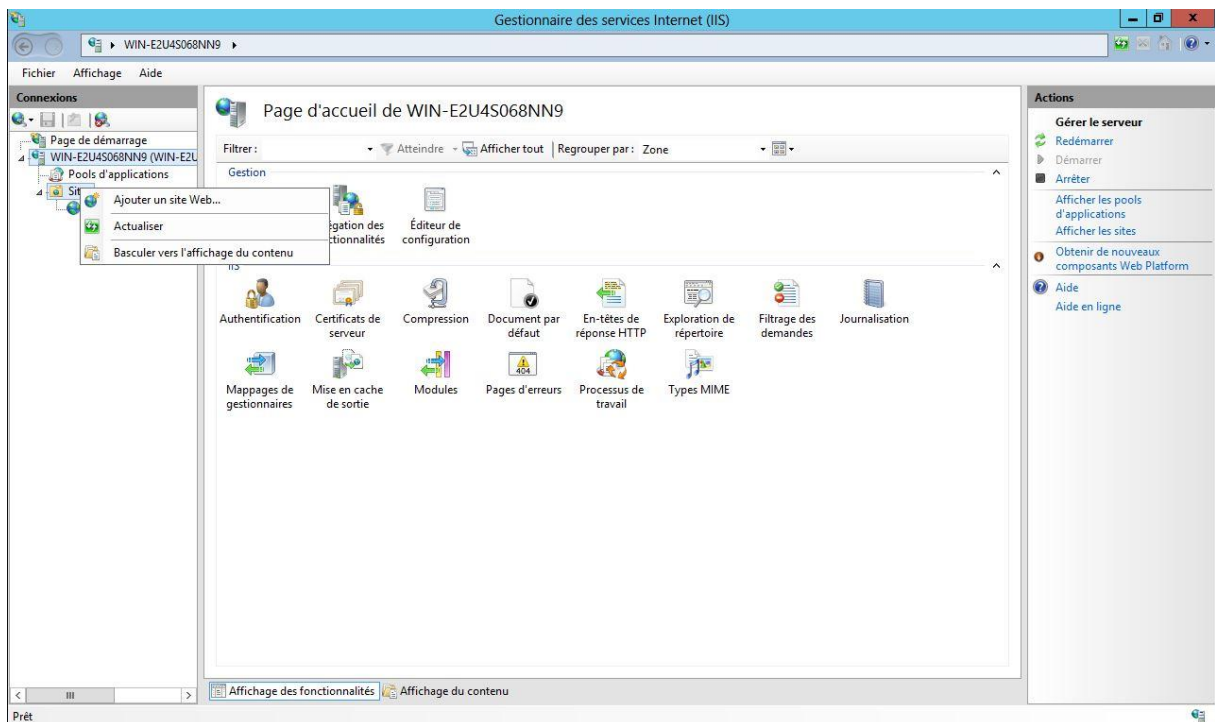
# Installation IIS & Site



- Pour l'installation du IIS il vous faudra ajouter la **fonctionnalité « Serveur Web (IIS) » sur votre serveur.**



- Ensuite il faut aller dans le **« Gestionnaire des services internet »** et **« ajouter un site web »**.



- Et pour finir **ajouter la configuration de votre Site** en indiquant bien la route et l'IP.

**Ajouter un site Web**

Nom du site :  Pool d'applications :

Répertoire de contenu

Chemin d'accès physique :

Authentification directe

Liaison

Type :  Adresse IP :  Port :

Nom de l'hôte :

Exemple : www.contoso.com ou marketing.contoso.com

Démarez le site Web immédiatement

***Votre Site sera accessible avec l'IP de votre WEB1 en port 80.***