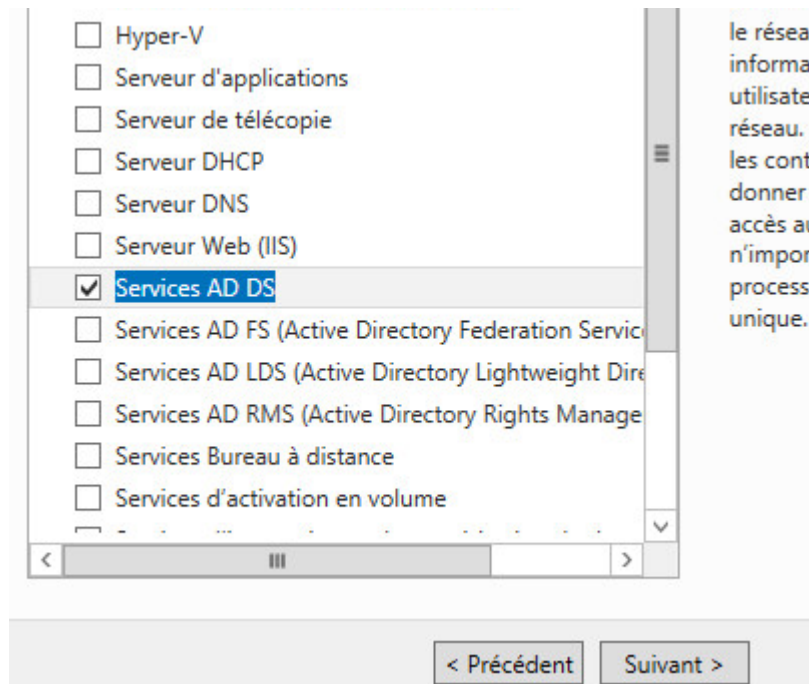


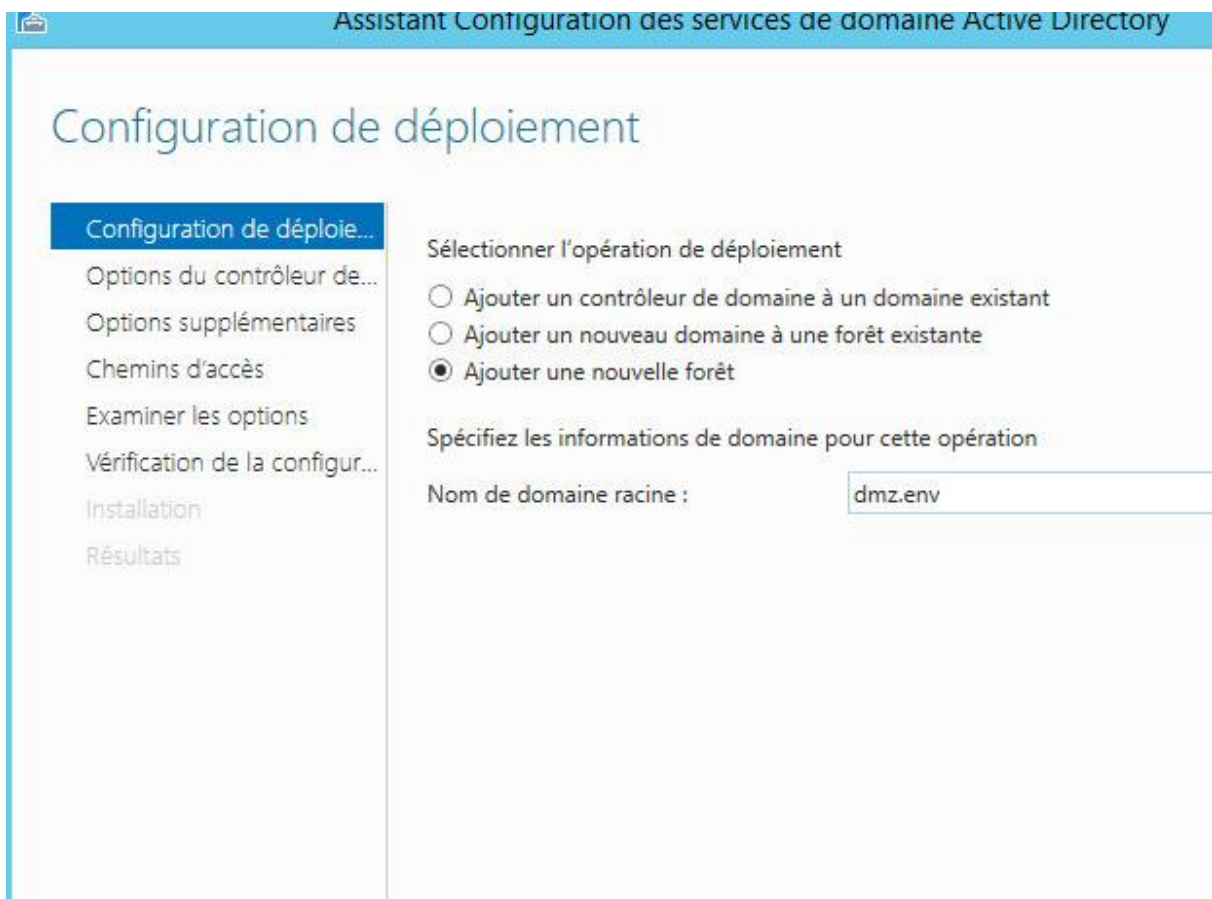
# Installation de l'AD



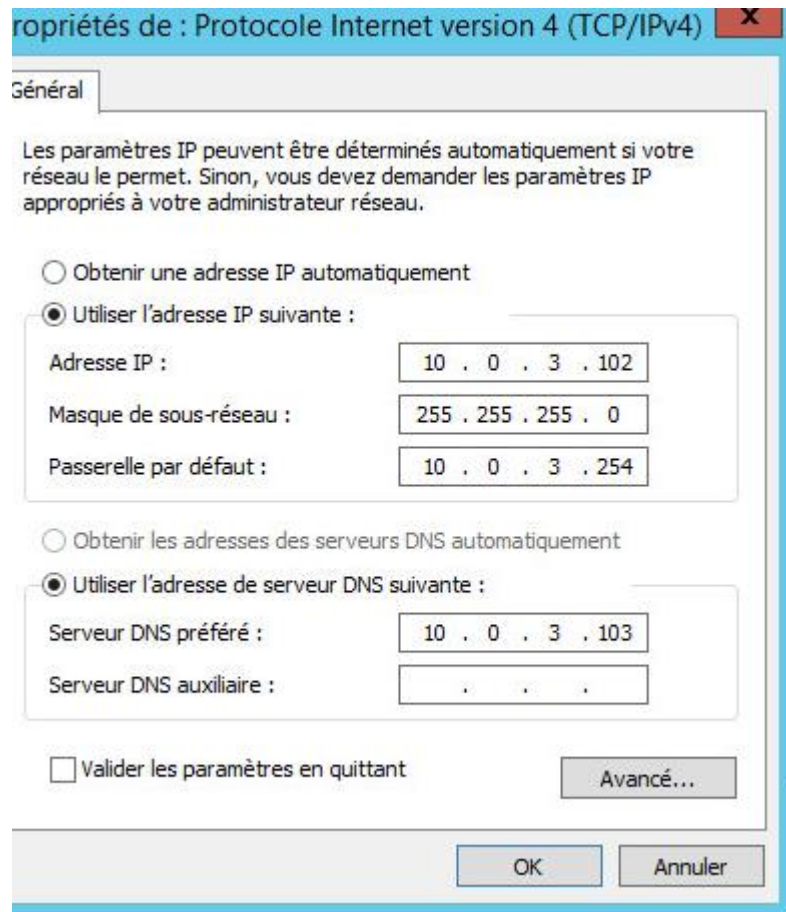
1. Choisir le « Service AD DS » dans « Ajouter des rôles et des fonctionnalités » et l'installer.



2. Dans la configuration il faut ajouter une forêt et donner un nom au domaine.



3. Il faut adresser une ip sur le client avec la passerelle et le DNS.



4. Puis ajouter le client au domaine.



5. Entrer les identifiants administrateur du domaine.

