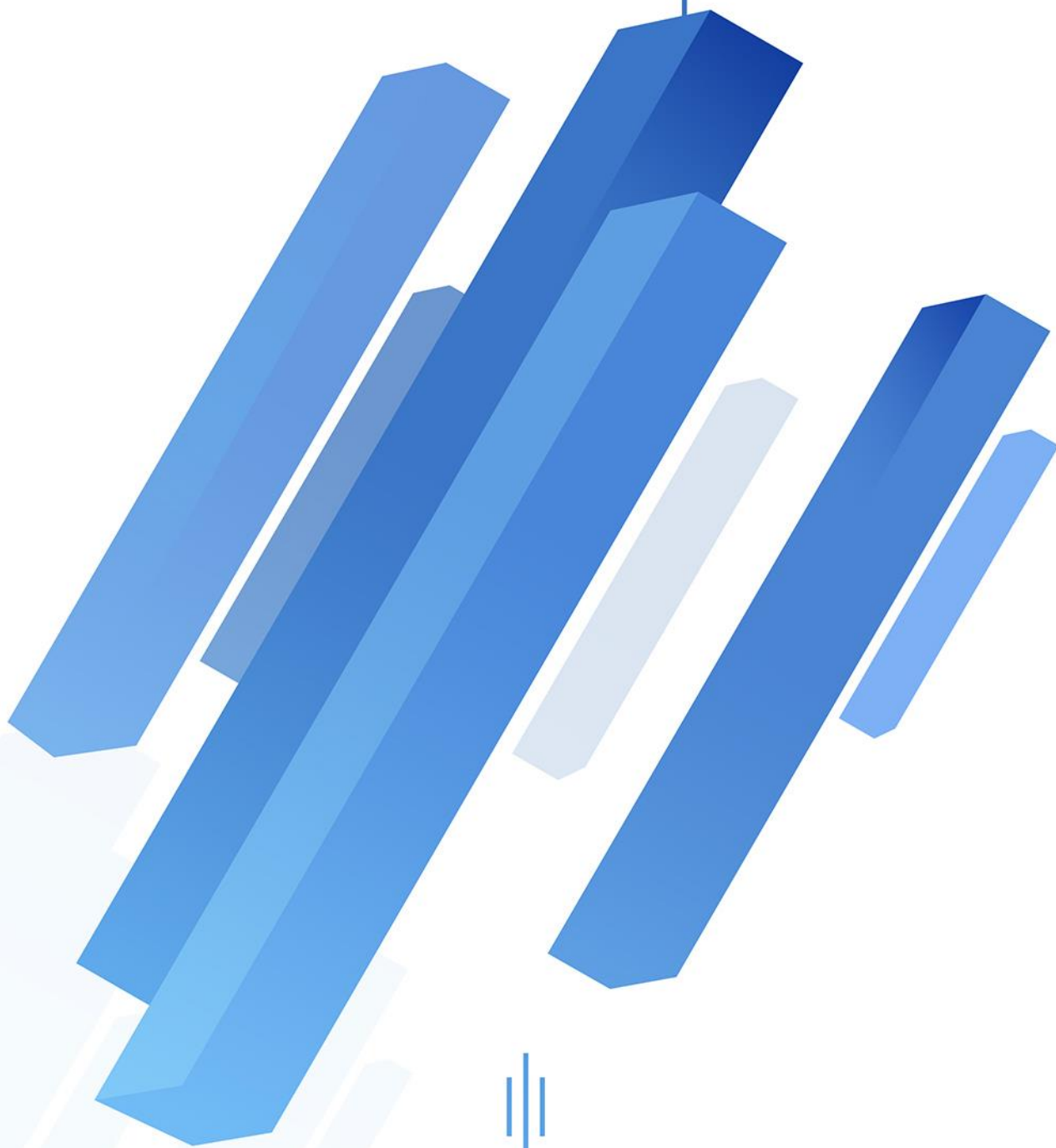
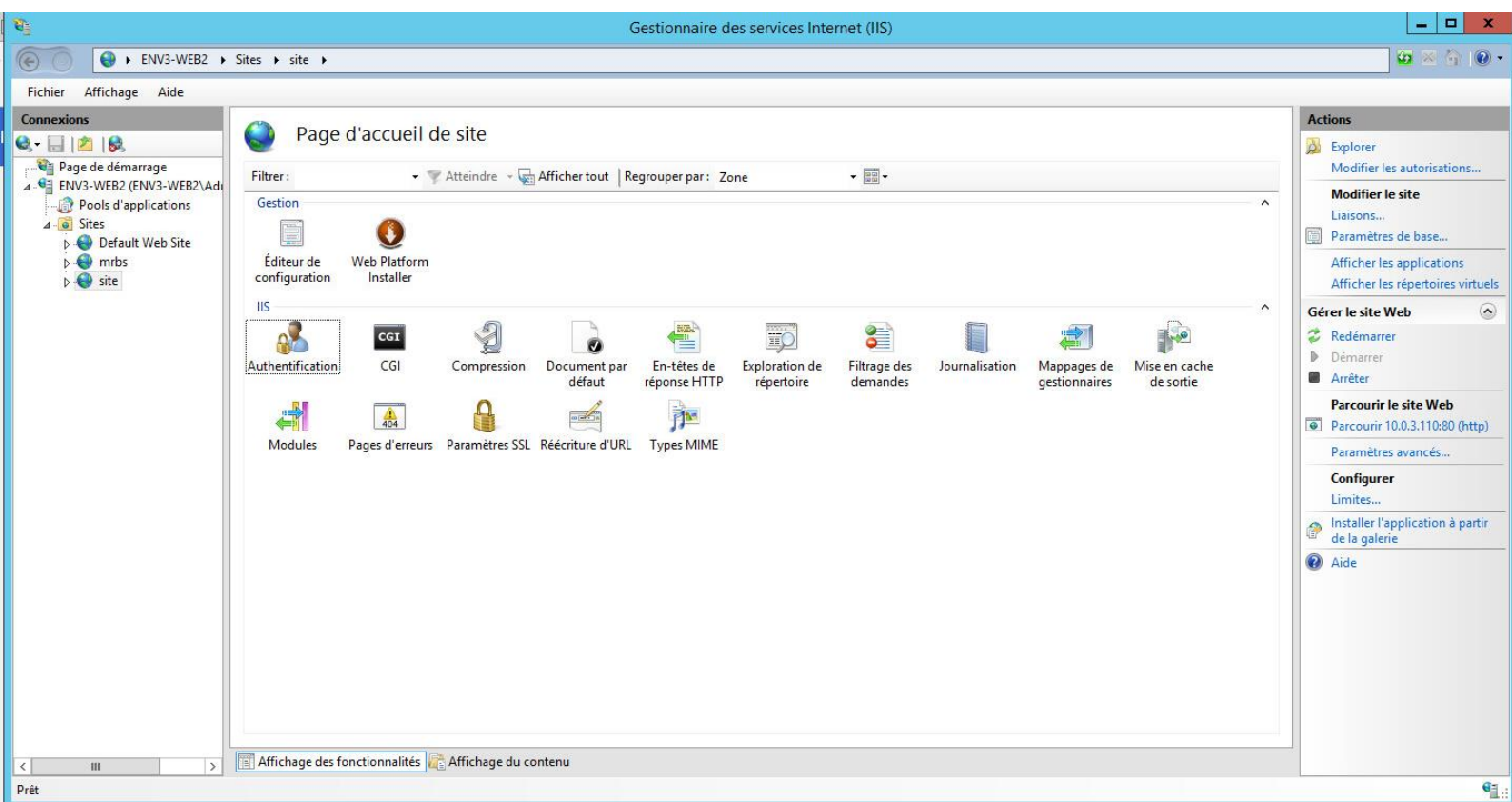


Sauvegarde BDD

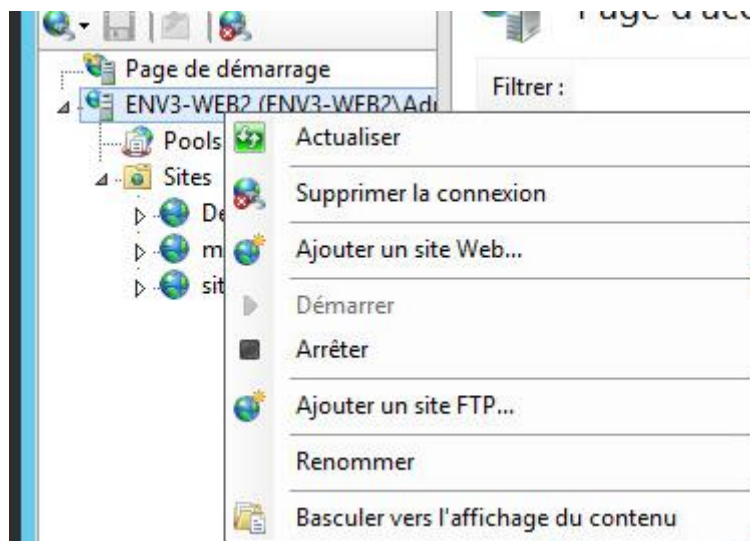


(Il faut au préalable avoir installer le service FTP dans les fonctionnalités IIS)

- Aller dans le "Gestionnaire des services Internet (IIS)" sur le WEB1.



- Il faut "Ajouter un site FTP".



- Pour le chemin d'accès, il va falloir mettre le dossier où vous souhaitez sauvegarder la BDD.

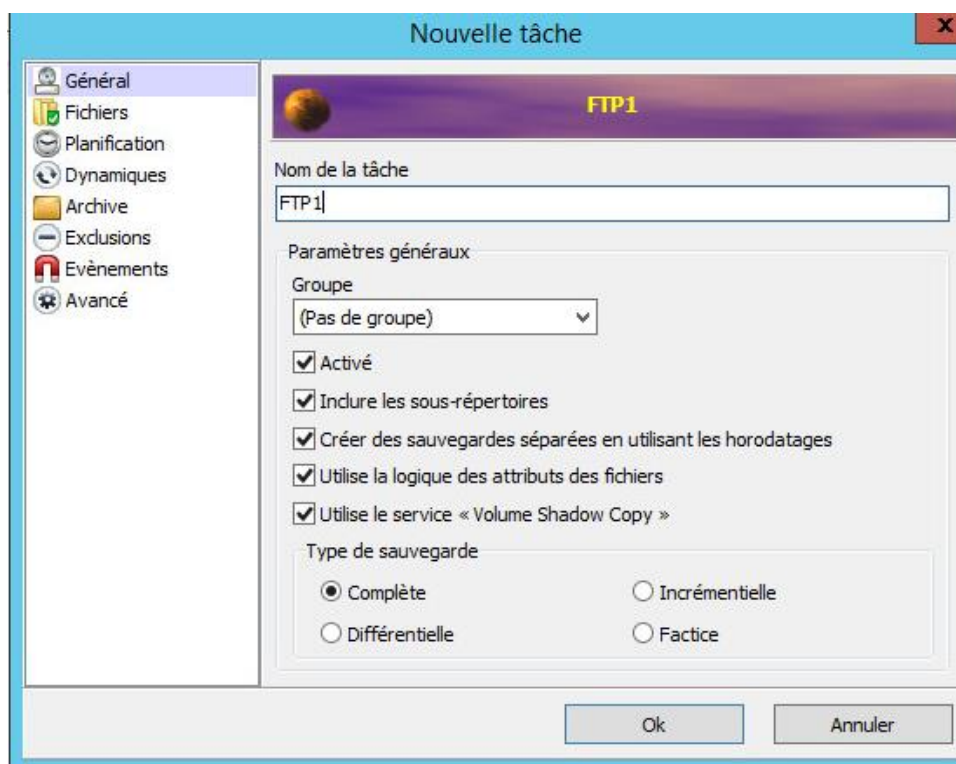
The screenshot shows the 'Ajouter un site FTP' wizard in the 'Informations sur le site' step. The window title is 'Ajouter un site FTP'. The main heading is 'Informations sur le site'. There are two input fields: 'Nom du site FTP' with the value 'FTP', and 'Chemin d'accès physique' with the value 'C:\inetpub\wwwroot'. A '...' button is next to the path field. At the bottom, there are four buttons: 'Précédent', 'Suivant', 'Terminer', and 'Annuler'.

- Ajouter l'adresse IP du serveur "10.0.6.101"

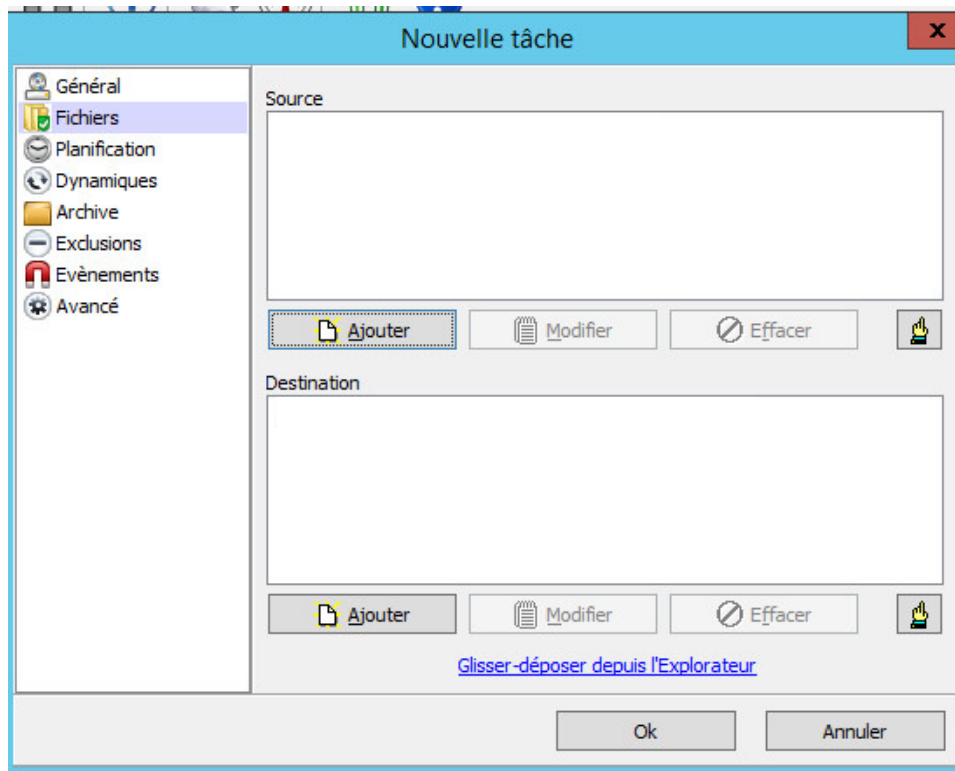
The screenshot shows the 'Ajouter un site FTP' wizard in the 'Liaison et paramètres SSL' step. The window title is 'Ajouter un site FTP'. The main heading is 'Liaison et paramètres SSL'. Under the 'Liaison' section, there is an 'Adresse IP' dropdown menu and a 'Port' input field with the value '21'. There is a checkbox for 'Activer les noms des hôtes virtuels' which is unchecked, and a text box for 'Hôte virtuel (exemple : ftp.contoso.com)'. Under the 'SSL' section, there is a checked checkbox for 'Démarrer automatiquement le site FTP'. There are three radio buttons: 'Pas de SSL' (selected), 'Autoriser SSL', and 'Exiger SSL'. Below the radio buttons is a 'Certificat SSL' dropdown menu with 'Non sélectionné' selected, and two buttons: 'Sélectionner...' and 'Afficher...'. At the bottom, there are four buttons: 'Précédent', 'Suivant', 'Terminer', and 'Annuler'.

(Manipulation sur l'APP)

- Après avoir installé « CobianBackup » sur l'**APP** il vous faudra créer une nouvelle tâche et choisir le type de sauvegarde que vous souhaitez mettre en place.



- Ajouter en source le dossier de la BDD, et en Destination le serveur FTP du Web donc en « 10.0.6.101 ».



- Ensuite dans « Planification » vous aurez la possibilité de choisir les méthodes de sauvegardes. (Quotidienne, Hebdomadaire, etc...)